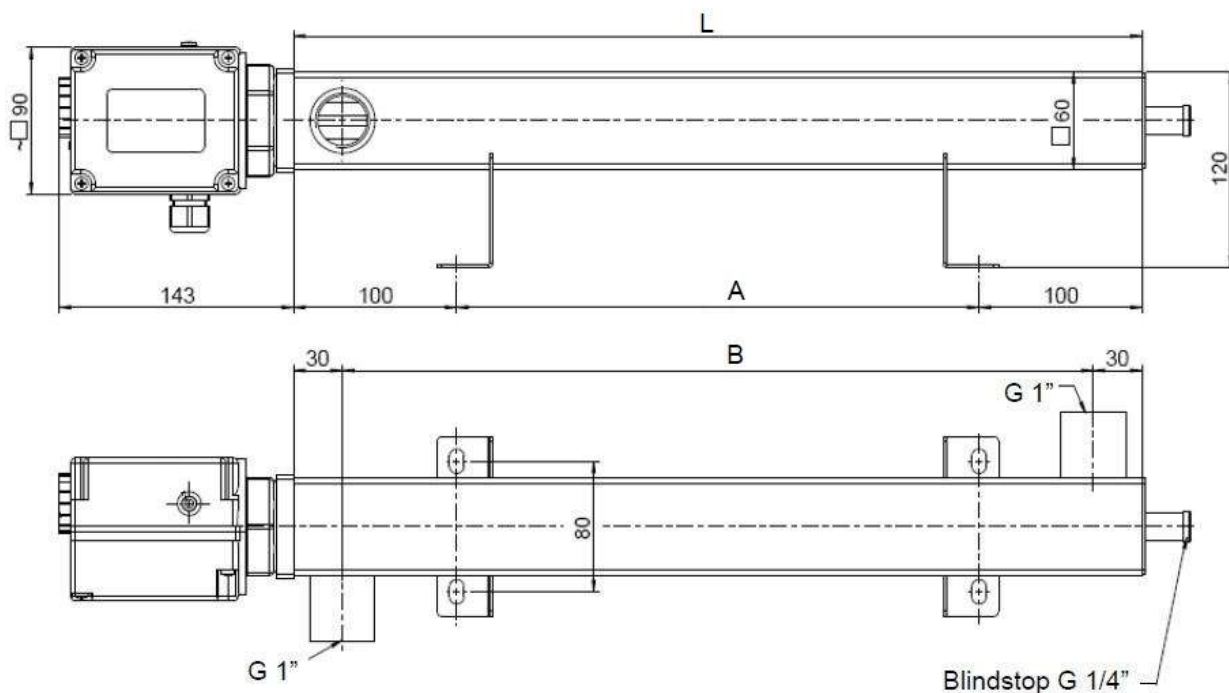


Doorstromer VK

Kenmerken

- Elektrische doorstroomverwarmer
- Geschikt voor tapwaterverwarming
- Geschikt als back-up verwarming bij warmtepompsysteem
- RVS behuizing
- Incoloy element
- IP54 aansluitbox
- Voedingsspanning 400 V / 3 fase
- Maximale werkdruk 8 bar
- Wateraansluitingen 1" binnendraad
- Gecombineerde regel- en maximaal thermostaat
- Geschikt voor verwarming tot 85°C



type		VK 3	VK 6	VK 9	VK 12
vermogen	(kW)	3	6	9	12
elektrische aansluiting	(V)	1 x 230 of 3 x 400	3 x 400	3 x 400	3 x 400
stroomsterkte	(A)	1 x 13 of 3 x 4,3	3 x 8,7	3 x 13,0	3 x 17,3
L	(mm)	320	520	770	1020
A	(mm)	120	320	570	820
B	(mm)	260	460	710	960