

## Rinnai doorstroomtoestel: A-serie

### Kenmerken

- Gasgestookt doorstroomtoestel
- Stabiele warmwatertemperatuur door intelligente regeling
- Hoog opwekkingsrendement
- Groot modulatiebereik
- Elektronische ontsteking
- Vorstbeveiliging (elektrische elementen)
- Geringe afmetingen en laag gewicht
- Gesloten toestel
- Temperatuurbereik 37 - 65°C



### Tabel technische gegevens

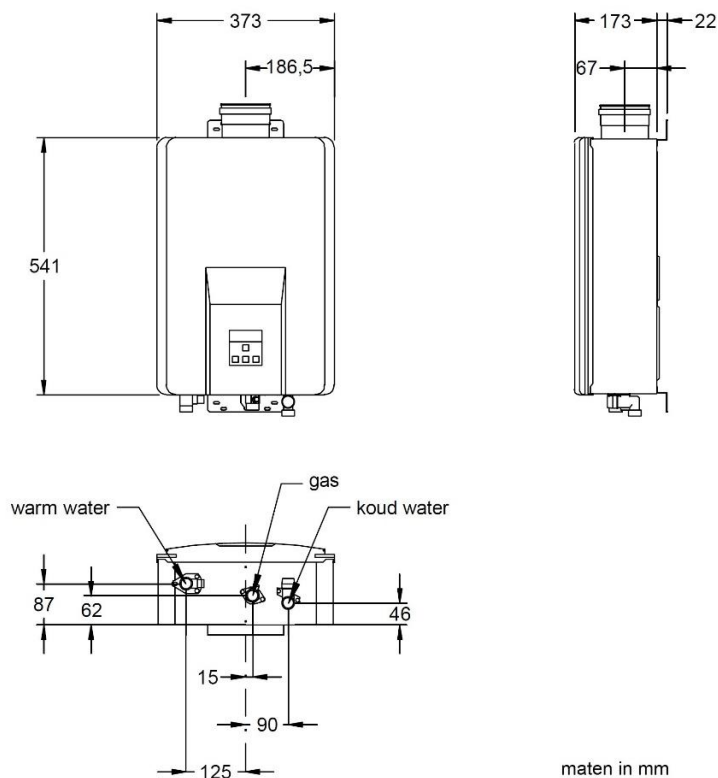
Model		11i	17i
<b>Algemeen</b>			
gewicht	kg	14	14
tapdrempel	l/min	2,0	2,0
maximum waterdruk	bar	8,3	8,3
minimum waterdruk	bar	1,0	1,0
geluidsdrukniveau	dB(A)	56	56
capaciteitsprofiel		S	L
energie-efficiëntieklasse		A+	A
<b>Aardgas, categorie I2EK</b>			
nom. belasting H <sub>s</sub> (bovenw.)	kW	4,5 - 24,4	4,5 - 34,3
nom. vermogen	kW	3,6 - 19,4	3,6 - 27,3
gasverbruik G25.3	kg/h	2,66	3,75
voordruk (nominaal)	mbar	25	25
<b>Propaan, categorie I3P</b>			
nom. belasting H <sub>s</sub> (bovenw.)	kW	4,5 - 23,7	4,5 - 36,0
nom. vermogen	kW	3,6 - 18,9	3,6 - 28,4
gasverbruik G31	kg/h	1,69	2,58
voordruk (nominaal)	mbar	30	30
<b>Elektrisch</b>			
elektrische aansluiting	V/Hz	230/50	230/50
opgenomen vermogen (normaal / stand-by / vorstbeveiliging)	W	39 / 1,5 / 84	69 / 1,5 / 116
beschermingsgraad	IP	X4D	X4D
<b>Aansluitingen</b>			
water (buitendraad)	"	½	½
gas (buitendraad)	"	½	½
rookgasafvoer/luchttoevoer (concentrisch)	mm	60/100	60/100

## Tapcapaciteit in l/min

Model	40°C	45°C	50°C	55°C	60°C	65°C
11i	9,3	7,9	6,9	6,2	5,6	5,1
17i	13,0	11,2	9,8	8,7	7,8	7,1

De tapcapaciteit is gebaseerd op een koudwatertemperatuur van 10°C.

## Afmetingen



## Rookgasafvoer en luchttoevoer

Het toestel kan worden aangesloten op een concentrisch systeem in de maatvoering 60/100 mm of 80/125 mm. Voor aansluiting op een 80/125 systeem heeft B3 heating een adapter in het programma, deze moet apart worden besteld.

Bij de uitvoering moet met het volgende rekening worden gehouden:

Model		11i		17i	
		60/100	80/125	60/100	80/125
Diameter systeem	mm	60/100	80/125	60/100	80/125
Max. lengte inclusief muur- cq. dakdoorvoer	m	2,5	6	6,5	10
Vermindering max. lengte per bocht	m	0,5	2	0,5	2
Max. aantal bochten		1	2	3	3