

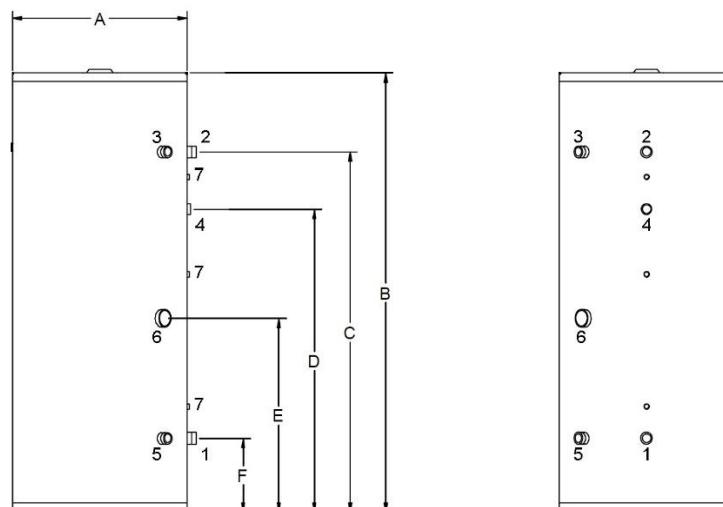
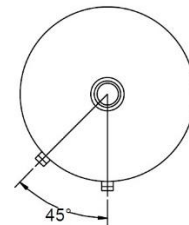
B3 voorraadvat: DST200 t/m DST1000

Kenmerken

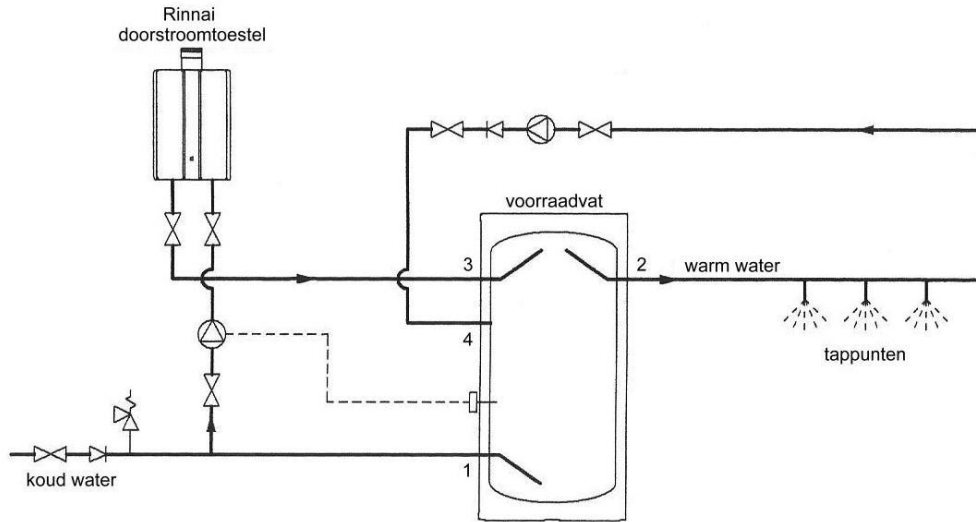
- Voorraadvat voor opslag van warm tapwater
- Roestvast stalen tank
- Inspectieopening
- 750 en 1000 liter: afneembare isolatie (tank Ø 790 mm)

Tabel technische gegevens

Model		DST200	DST300	DST500	DST750	DST1000
Algemeen						
tankinhoud	ltr	200	304	491	765	967
gewicht (leeg)	kg	29	40	70	81	97
maximum werkdruk	bar	10	10	10	10	10
energie-efficiëntieklasse		B	B	B	C	C
stilstandsverlies	W	49	56	71	104	122
Aansluitingen						
1: koud water (buitendraad)	"	1	1	1	1¼	1¼
2: warm water (buitendraad)	"	1	1	1	1¼	1¼
3: opladen (buitendraad)	"	1	1	1	1¼	1¼
4: circulatie (binnendraad)	"	¾	¾	¾	¾	¾
5: aftap (buitendraad)	"	1	1	1	1¼	1¼
6: elektro element (binnendraad)	"	1½"	1½"	1½"	-	-
7: thermostaatbuis	mm	Ø12	Ø12	Ø12	Ø12	Ø12
Maten						
A (diameter)	mm	595	675	795	990	990
B (hoogte)	mm	1487	1805	2020	1848	2292
C (hoogte aansluitingen 2 + 3)	mm	1240	1543	1723	1518	1943
D (hoogte aansluiting 4)	mm	932	1131	1369	1278	1718
E (hoogte aansluiting 6)	mm	646	798	929	-	-
F (hoogte aansluitingen 1 + 5)	mm	258	258	283	323	323



Opstellingschema met Rinnai doorstroomtoestel



Opstellingschema met boilerplaatmodule

