

B3 voorraadvat: DIST120 t/m DIST1000

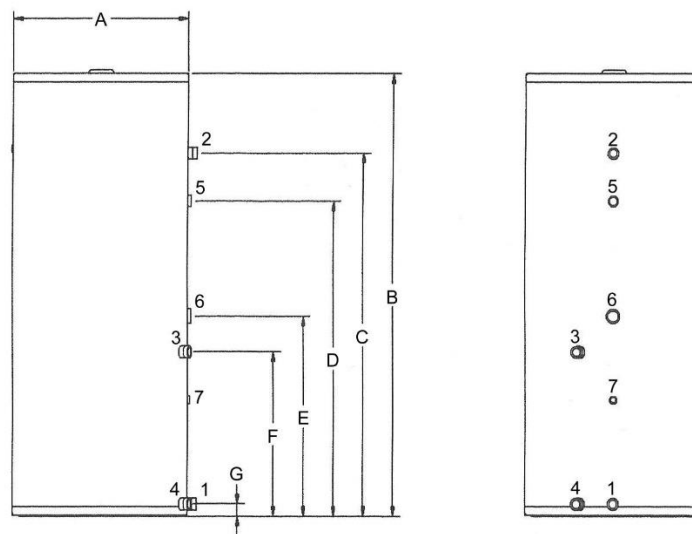
Kenmerken

- Voorraadvat voor opslag van warm tapwater
- Roestvast stalen tank
- Voorzien van spiraal
- Inspectieopening
- 750 en 1000 liter: afneembare isolatie (tank Ø 790 mm)

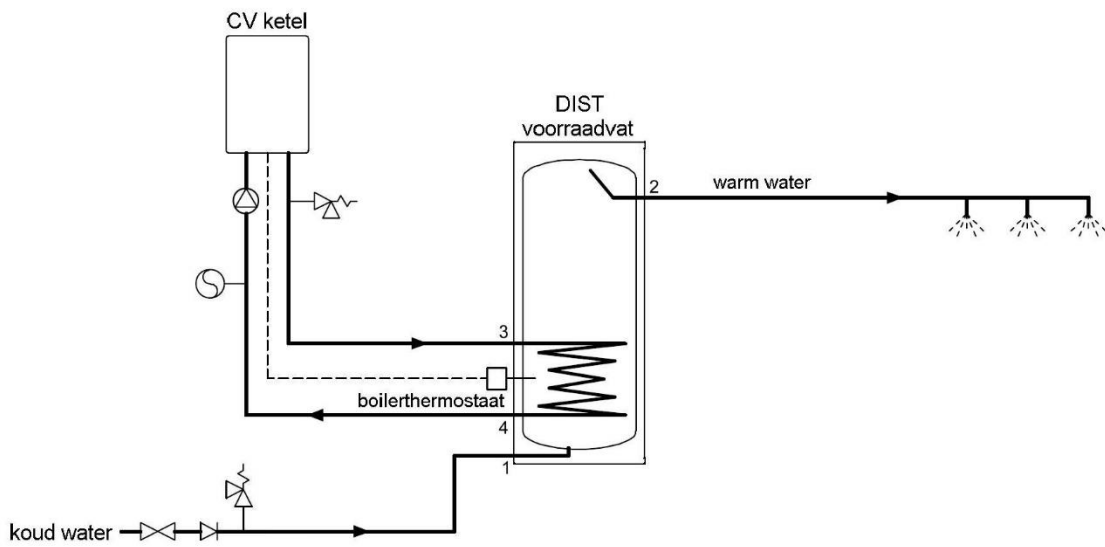
Tabel technische gegevens

Model DIST		120	150	200	300	400	500	750	1000
Algemeen									
tankinhoud	ltr	119	148	194	296	373	479	748	950
gewicht (leeg)	kg	23	27	34	48	69	77	98	114
maximum werkdruk	bar	10	10	10	10	10	10	10	10
vermogen spiraal*	kW	26	30	39	55	65	68	91	91
debiet spiraal	m ³ /h	2	2	2	2,5	3	3,5	4	4
drukverlies spiraal	kPa	6,9	8,0	11,1	23,8	13,3	17,2	31,6	31,6
energie-efficiëntieklasse		A	A	B	B	B	B	-	-
stilstandsverlies	W	33	38	47	54	60	69	131	155
Aansluitingen									
1: koud water (buitendr.)	"	¾	¾	¾	1	1	1	1¼	1¼
2: warm water (buitendr.)	"	¾	¾	¾	1	1	1	1¼	1¼
3: spiraal in (buitendr.)	"	¾	¾	¾	1	1	1	1	1
4: spiraal uit (buitendr.)	"	¾	¾	¾	1	1	1	1	1
5: circulatie (binnendr.)	"	¾	¾	¾	¾	¾	¾	¾	¾
6: naverwarmer (binnendr.)	"	-	-	-	1½	1½	1½	1½	1½
7: thermostaatbuis (binnendr.)	"	½	½	½	½	½	½	½	½
Maten									
A (diameter)	mm	595	595	595	675	795	795	990	990
B (hoogte)	mm	994	1185	1487	1805	1720	2020	1875	2303
C (hoogte aansluiting 2)	mm	748	938	1240	1543	1413	1723	1518	1943
D (hoogte aansluiting 5)	mm	618	808	1110	1293	1228	1523	1293	1718
E (hoogte aansluitingen 6)	mm	-	-	-	798	745	745	936	936
F (hoogte aansluitingen 3)	mm	390	450	553	658	690	690	838	838
G (hoogte aansluitingen 1 + 4)	mm	50	50	50	53	55	55	50	50

* volgens DIN 4708



Opstellingsschema met CV ketel



Opstellingsschema zonneboilersysteem met naverwarming door Rinnai doorstroomtoestel

