

Rinnai condenserend doorstroomtoestel: HDC1200i, HDC1500i



Kenmerken

- Gasgestookt condenserend doorstroomtoestel
- Hoog rendement
- Hoge continu tapcapaciteit
- Stabiele warmwatertemperatuur door intelligente regeling
- Groot modulatiebereik
- Geringe afmetingen en laag gewicht
- Gesloten toestel
- Maximale tapwatertemperatuur tot 85°C mogelijk
- Diverse opstellings- en aansluitmogelijkheden:
 - aansluiting op systeem met circulatieleiding
 - cascadeopstelling
 - opstelling in combinatie met voorraadvat

Tabel technische gegevens

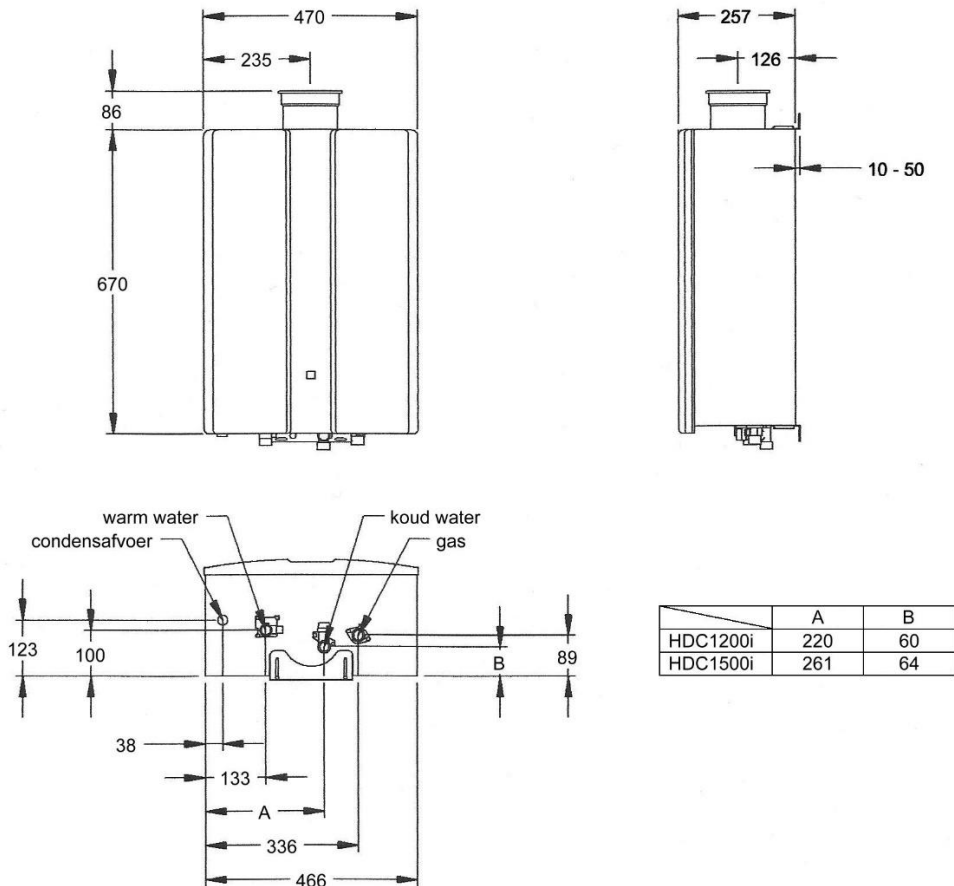
Model		HDC1200i	HDC1500i
Algemeen			
rendement volgens EN26 (onderw.)	%	107	105
gewicht	kg	29	31
maximum waterdruk	bar	10,0	10,0
minimum waterdruk	bar	2,0	2,0
tapdrempel	l/min	1,5	1,5
geluidsdrukniveau	dB(A)	50	50
capaciteitsprofiel		XXL	XXL
energie-efficiëntieklasse		A	A
Aardgas, categorie I_{2L}			
nom. belasting H _s (bovenw.)	kW	2,8 - 48,3	2,8 - 59,5
nom. vermogen	kW	2,3 - 45,9	2,3 - 56,0
gasverbruik G25	m ³ /h	5,35	6,60
voordruk (nominaal)	mbar	25	25
Aardgas, categorie I_{2EK}			
nom. belasting H _s (bovenw.)	kW	2,9 - 49,7	2,9 - 61,2
nom. vermogen	kW	2,3 - 47,2	2,3 - 57,7
gasverbruik G25.3	m ³ /h	5,39	6,64
voordruk (nominaal)	mbar	25	25
Propan, categorie I_{3P}			
nom. belasting H _s (bovenw.)	kW	3,0 - 47,6	3,0 - 58,8
nom. vermogen	kW	2,4 - 46,2	2,4 - 54,7
gasverbruik G31	kg/h	3,38	4,17
voordruk (nominaal)	mbar	30	30
Elektrisch			
elektr.aansluiting	V/Hz	230/50	230/50
opgenomen elektr. vermogen	W	99	99
Aansluitingen			
water (buitendraad)	"	¾	¾
gas (buitendraad)	"	¾	¾
rookgasafvoer/luchtoevoer (concentrisch)	mm	80/125	80/125

Tapcapaciteit in l/min

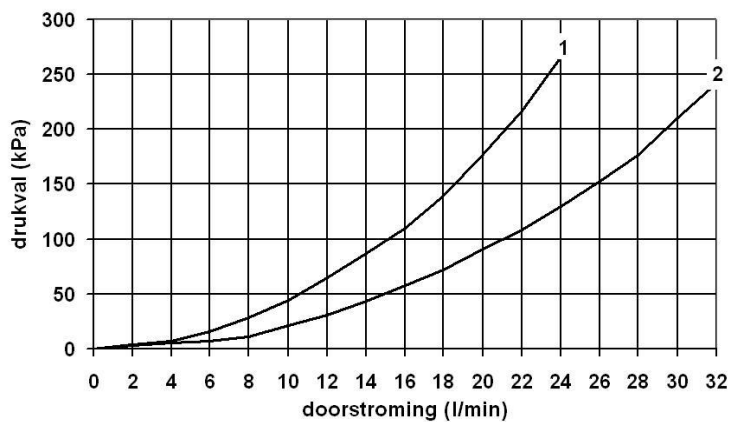
Model	40°C	45°C	50°C	55°C	60°C	65°C	75°C	85°C
HDC1200i	21,9	18,8	16,4	14,6	13,1	12,0	10,1	8,8
HDC1500i	26,7	22,9	20,0	17,8	16,0	14,6	12,3	10,7

De tapcapaciteit is gebaseerd op een koudwatertemperatuur van 10°C.

Afmetingen



Waterzijdige weerstand



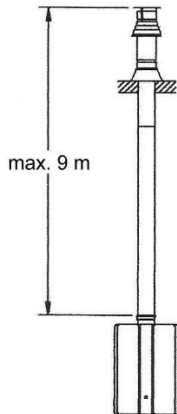
Rookgasafvoer en luchttoevoer

Het toestel kan worden aangesloten op een concentrisch systeem, of op een tweepijps systeem. Met behulp van de tweepijps adapter kan de concentrische toestelaansluiting naar een tweepijps aansluiting worden gewijzigd.

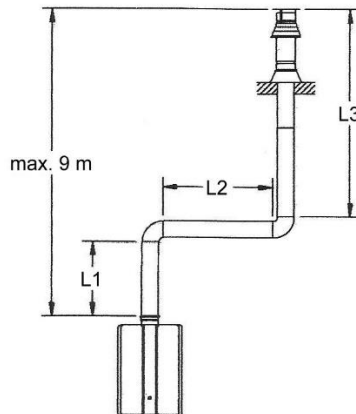
Concentrisch \varnothing 80/125 mm

Bij de uitvoering moet met het volgende rekening worden gehouden:

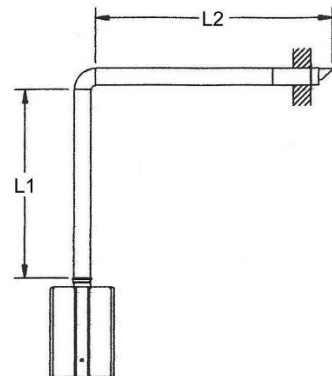
- De maximale lengte inclusief muur- c.q. dakdoorvoer is 15 meter.
- Het hoogteverschil tussen toestelaansluiting en uitmonding mag niet meer dan 9 meter bedragen.
- Voor iedere 90° bocht in het systeem moet 2 meter van de maximale lengte worden afgetrokken, voor iedere 45° bocht is dit 1 meter.
- Maximaal mogen 4 bochten van 90° worden toegepast.



Uitmonding bovendaks
geen bochten



Uitmonding bovendaks
2 x 90° bocht
 $L1 + L2 + L3 < 11$ m

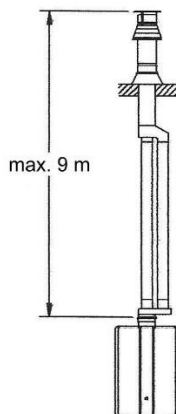


Uitmonding in gevel
1 x 90° bocht
 $L1 + L2 < 13$ m
 $L1 < 9$ m

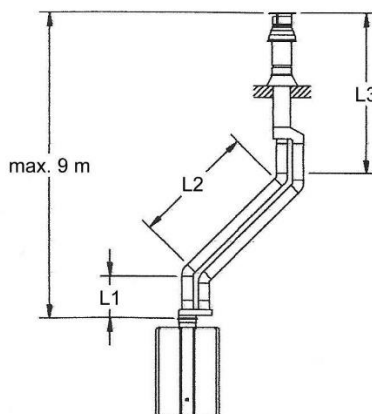
Tweepijps 2 x \varnothing 80 mm

Bij de uitvoering moet met het volgende rekening worden gehouden:

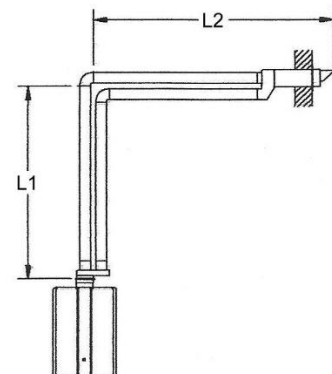
- De maximale lengte van de rookgasafvoerleiding is 15 meter, dit is inclusief muur- c.q. dakdoorvoer.
- Het hoogteverschil tussen toestelaansluiting en uitmonding mag niet meer dan 9 meter bedragen.
- Voor iedere 90° bocht in de rookgasafvoerleiding moet 4 meter van de maximale lengte worden afgetrokken, voor iedere 45° bocht is dit 2 meter.
- De luchttoevoerleiding loopt parallel aan rookgasafvoerleiding, hiervoor gelden dezelfde maximale lengtes en bochten als genoemd voor de rookgasafvoerleiding.



Uitmonding bovendaks
geen bochten



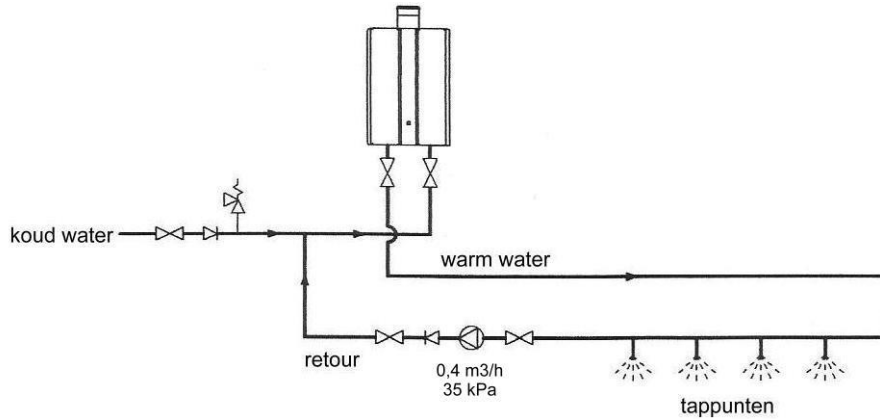
Uitmonding bovendaks
2 x 45° bocht
 $L1 + L2 + L3 < 11$ m



Uitmonding in gevel
1 x 90° bocht
 $L1 + L2 < 11$ m
 $L1 < 9$ m

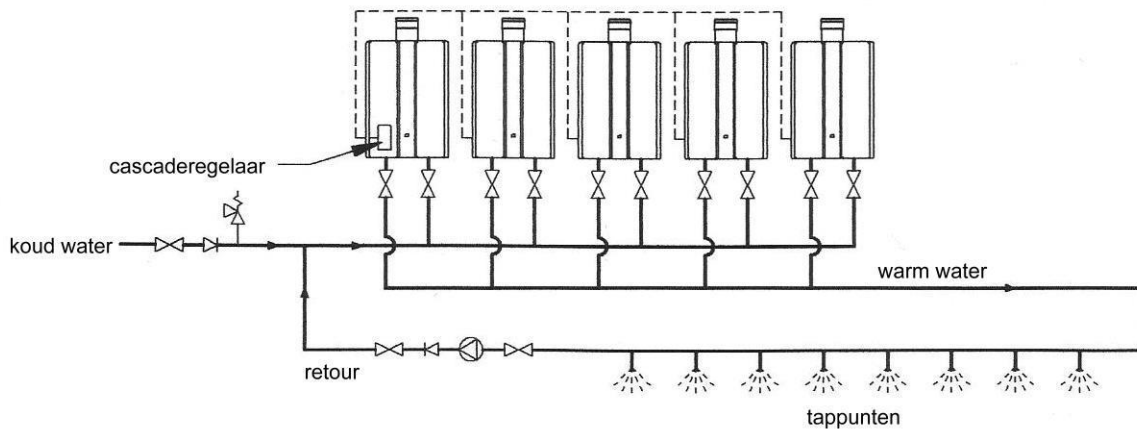
Stelsel met circulatieleiding

Het toestel kan worden aangesloten op een systeem met een circulatieleiding, waardoor er direct warm water beschikbaar is en men geen wachttijd heeft.



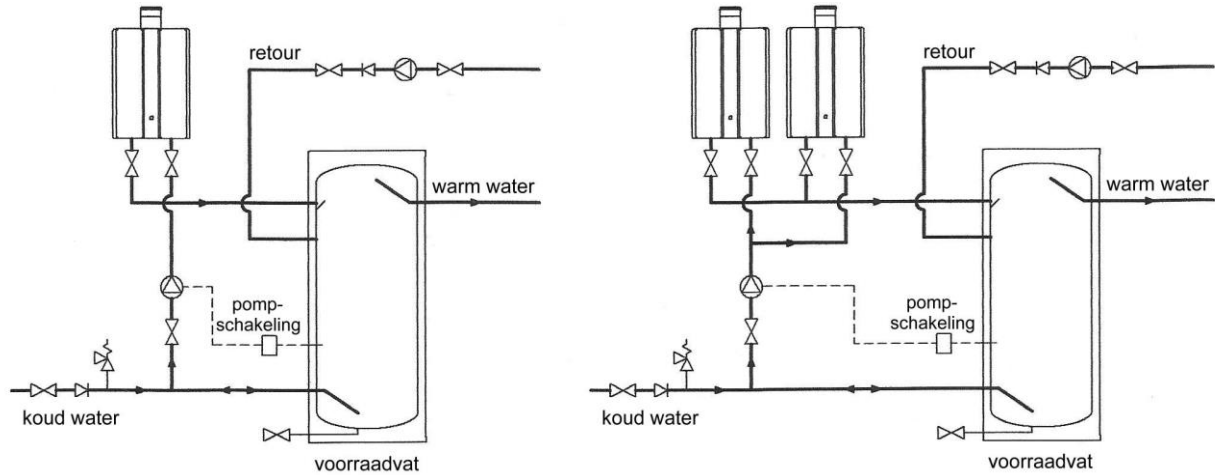
Cascadeopstelling

Meerdere toestellen kunnen in cascade worden opgesteld. Met behulp van de twin connect kabel kunnen 2 toestellen worden gekoppeld, bij een cascadeopstelling van 3 tot 5 toestellen is de MSB cascade-regelaar nodig. Verdere uitbreiding is mogelijk door maximaal 5 cascade-regelaars aan elkaar te koppelen.



Opstelling in combinatie met voorraadvat

Één of meerdere toestellen kunnen worden gecombineerd met een voorraadvat. Hierdoor kan tijdelijk de maximale tapcapaciteit van de toestellen worden overschreden om zo tijdens piekmomenten extra warm water te leveren. De optionele pompschakeling zorgt voor een volledige opwarming van het vat en beperkt de start- en stopverliezen.

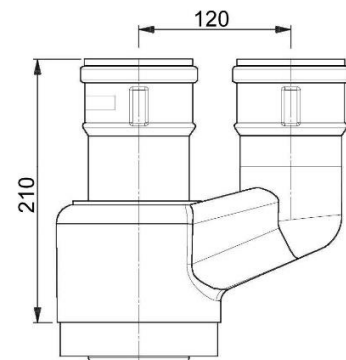


Pomp specificaties

Aantal toestellen i.c.m. voorraadvat	HDC1200i	HDC1500i
1	0,60 m ³ /h, 55 kPa	0,75 m ³ /h, 80 kPa
2	1,20 m ³ /h, 55 kPa	1,50 m ³ /h, 80 kPa
3	1,80 m ³ /h, 55 kPa	2,25 m ³ /h, 80 kPa
4	2,40 m ³ /h, 55 kPa	3,00 m ³ /h, 80 kPa

Accessoires

- Tweepijps rookgasafvoer/luchttoevoer adapter incl. rookgasmeetpunt
- Concentrisch rookgasmeetpunt
- Aansluitset met koppelingen, serviceafsluiters en aftapkranen
- Afstandsbediening voor instellen taptemperatuur en uitlezen informatie
- Twin connect kabel t.b.v. cascadeopstelling van 2 toestellen
- Cascaderegelaar MSB t.b.v. cascadeopstelling van 3 tot 5 toestellen
- Pompschakeling t.b.v. opstelling met voorraadvat
- Storingmelder met potentiaalvrij contact



tweepijps adapter