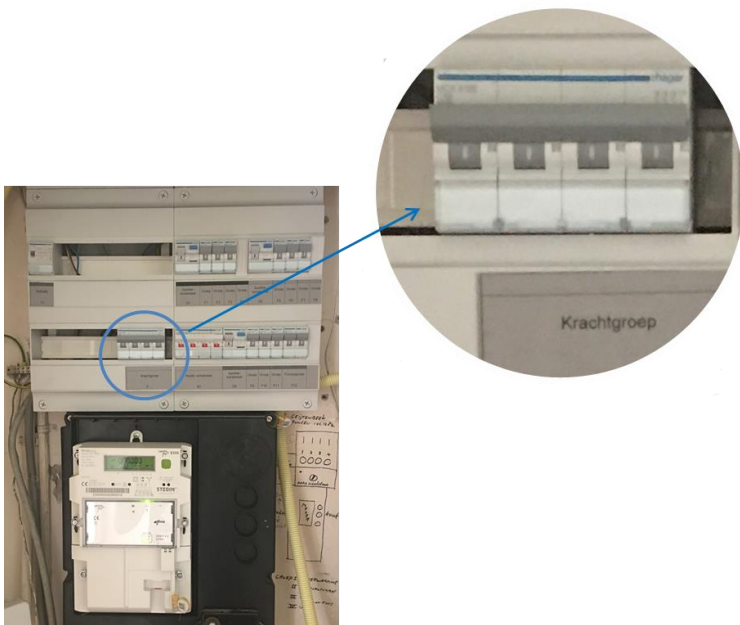


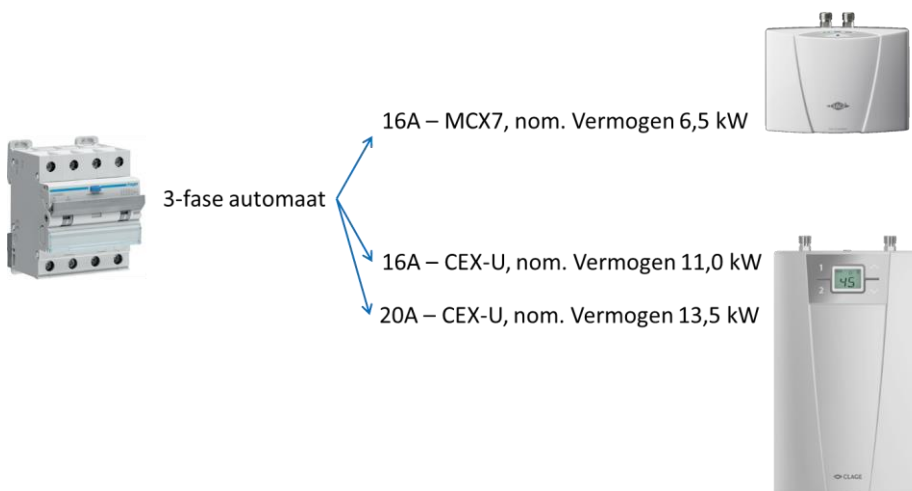
Met alleen 1-fase, 230 Volt, is de maximale tapcapaciteit beperkt om er normaal mee te kunnen douchen. Voor meer comfort is krachtstroom vereist.

Eerste stap is nagaan of er 3-fase aanwezig is. Mocht dit niet het geval zijn, is omzetten van 1-fase naar 3-fase eenvoudig aan te vragen bij uw netwerkbeheerder (bv o.a. Enexis, Liander, of Stedin).

Voor het omzetten brengt uw netwerkbeheerder kosten in rekening. Bij het aanpassen van de aansluiting naar 3x25A blijven de tarieven gelijk aan 1x25A. Let op bij omzetten naar 3x35A gaan de tarieven behoorlijk omhoog.



Heeft u 3x25, dan is de 3-fase automaat bepalend welk vermogen u kunt aansluiten.



Voor meer informatie, neem gerust contact met ons op. Bel 085-489 1200